

ЭНЕРГИЯ ДЛЯ ЖИЗНИ



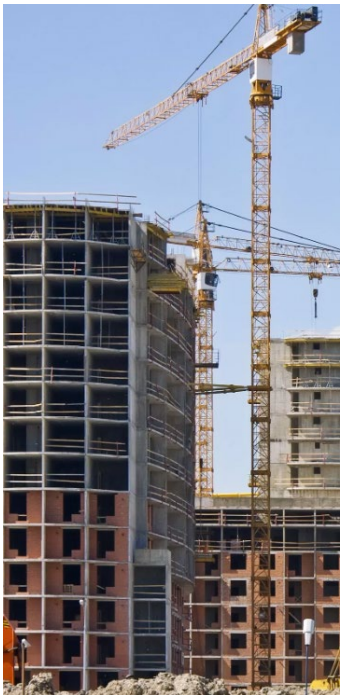
ЩИТЫ НАВЕСНЫЕ UNIX IP41

ekfgroup.com

UNIX IP41 ДЛЯ РАСТУЩИХ ТРЕБОВАНИЙ ЗАСТРОЙЩИКОВ



Жилищное строительство



Частное жилое строительство



Торговые центры



- Нужны большие щиты
- Любые варианты: силовой, слаботочный или комбинированный (два в одном)
- Ограничения помещений: невысокие и широкие щиты до 24 модуля в ряд, нет возможности установить встраиваемый щит
- Желания дизайнеров: белая и темная двери, единый дизайн
- Европейское качество

UNIX IP41 НАВЕСНЫЕ ЩИТЫ. АССОРТИМЕНТ



**РАСПРЕДЕЛИТЕЛЬНЫЕ
С DIN-РЕЙКАМИ**



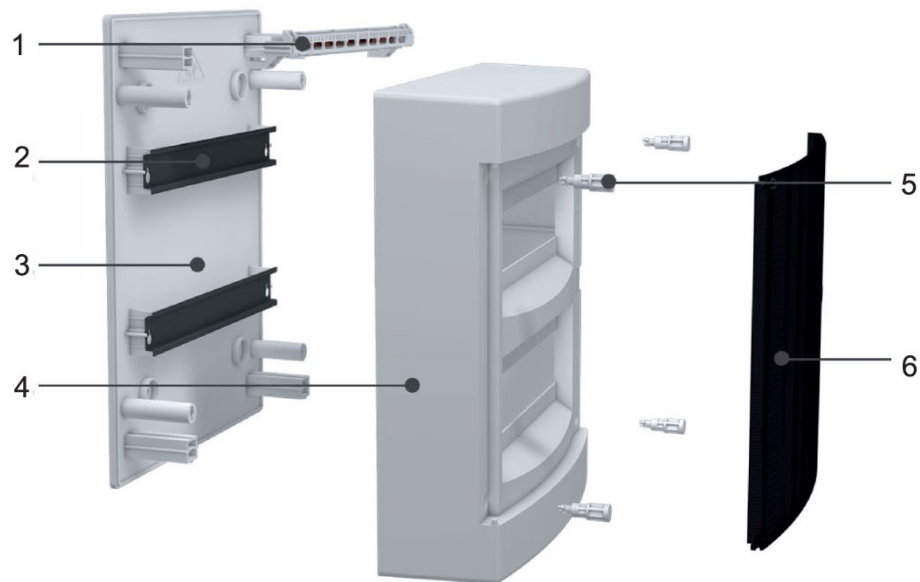
**СЛАБОТОЧНЫЕ
С МОНТАЖНЫМИ ПЛАТАМИ**



**КОМБИНИРОВАННЫЕ
С DIN-РЕЙКАМИ
И МОНТАЖНЫМИ ПЛАТАМИ**



UNIX IP41 НАВЕСНЫЕ РАСПРЕДЕЛИТЕЛЬНЫЕ ЩИТЫ



1 – шинный кожух
2 – DIN-рейка
3 – Низкое основание щита

4 – Лицевая панель
5 – Крепление лицевой
панели к основанию щита
6 – Дверь

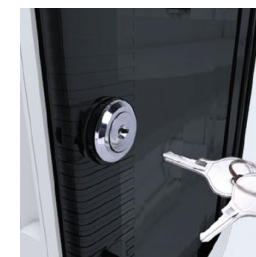


2 варианта материала
изготовления двери:

- прозрачная тонированная
(поликарбонат)
- белая глухая (АБС-пластик)



Быстрое соединение
лицевой панели с основанием путем
поворота пластиковых винтов на $\frac{1}{4}$
оборота для навесных щитков



Возможность использования
металлического замка с ключом,
сняв пластиковый колпачок с двери

UNIX IP41 НАВЕСНЫЕ РАСПРЕДЕЛИТЕЛЬНЫЕ ЩИТЫ



| Наименование | ЩРН «Unix» 2x12 модулей IP41 EKF PROXIMA | | | ЩРН «Unix» 3x12 модулей IP41 EKF PROXIMA | | | ЩРН «Unix» 4x12 модулей IP41 EKF PROXIMA | | |
|------------------|---|--|--|---|--|--|---|--|--|
| Кол-во модулей | 24 | | | 36 | | | 48 | | |
| Габариты (ВхШхГ) | 361x287x112мм | | | 485x287x112 мм | | | 653x287x112 мм | | |
| Кол-во шин | 7+7+8 N, 15 PE | | | 8+4+4+10 N, 26 PE | | | 8+8+8+8 N, 30 PE | | |
| Артикулы | ux-2x12-n (темная дверь) ux-2x12-nw (белая дверь) | | | ux-3x12-n (темная дверь) ux-3x12-nw (белая дверь)* | | | ux-4x12-n (темная дверь) ux-4x12-nw (белая дверь)* | | |

UNIX IP41 НАВЕСНЫЕ РАСПРЕДЕЛИТЕЛЬНЫЕ ЩИТЫ

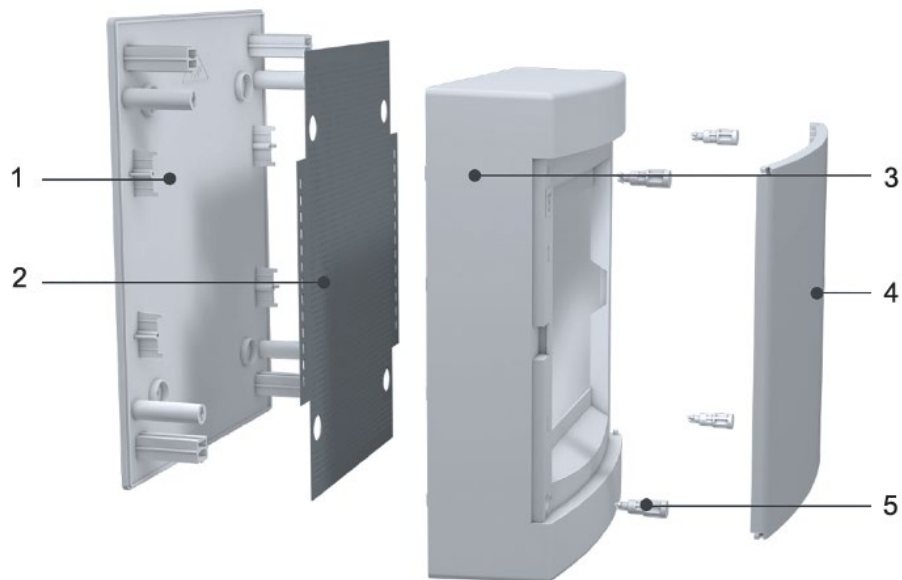


ЩИТЫ УВЕЛИЧЕННОЙ ШИРИНЫ



| Наименование | ЩРН «Unix» 1x24 модулей IP41 EKF PROXIMA | ЩРН «Unix» 2x18 модулей IP41 EKF PROXIMA | ЩРН «Unix» 3x18 модулей IP41 EKF PROXIMA | ЩРН «Unix» 4x18 модулей IP41 EKF PROXIMA |
|------------------|--|---|---|---|
| Кол-во модулей | 24 | 36 | 54 | 72 |
| Габариты (ВхШхГ) | 236x503x112 мм | 361x396x112 мм | 526x396x112 мм | 651x396x112 мм |
| Кол-во шин | 7+7+8 N, 15 PE | 8+4+4+10 N, 26 PE | 10+10+10+10 N, 30 PE | 13+13+13+13 N, 30+30 PE |
| Артикулы | ux-1x24-n (темная дверь) ux-1x24-nw (белая дверь) | ux-2x18-n (темная дверь) ux-2x18-nw (белая дверь)* | ux-3x18-n (темная дверь) ux-3x18-nw (белая дверь)* | ux-4x18-n (темная дверь) ux-4x18-nw (белая дверь)* |

UNIX IP41 НАВЕСНЫЕ СЛАБОТОЧНЫЕ ЩИТЫ



- 1 – Низкое основание щита
- 2 – Перфорированная монтажная плата
- 3 – Лицевая панель
- 4 – Дверь
- 5 – Крепление лицевой панели к основанию щита

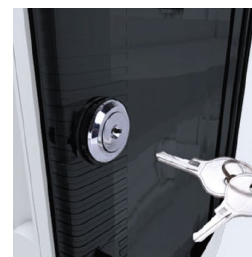


2 варианта материала изготовления двери:

- прозрачная тонированная (поликарбонат)
- белая глухая (АБС-пластик)



Быстрое соединение лицевой панели с основанием путем поворота пластиковых винтов на $\frac{1}{4}$ оборота для навесных щитков



Возможность использования металлического замка с ключом, сняв пластиковый колпачок с двери

UNIX IP41 НАВЕСНЫЕ СЛАБОТОЧНЫЕ ЩИТЫ

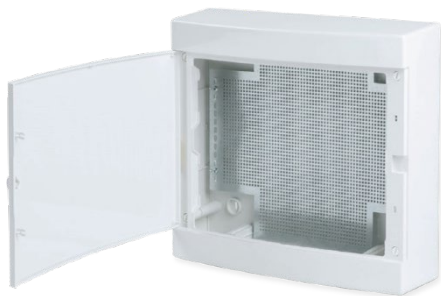


| Наименование | ЩСН «Unix» 2 габарит IP41 EKF PROXIMA | ЩСН «Unix» 3 габарит IP41 EKF PROXIMA | ЩСН «Unix» 4 габарит IP41 EKF PROXIMA |
|------------------|--|---|---|
| Габариты (ВхШхГ) | 361х287х112мм | 485х287х112 мм | 653х287х112 мм |
| Артикулы | ux-2m-n (темная дверь) ux-2m-nw (белая дверь) | ux-3m-n (темная дверь) ux-3m-nw (белая дверь)* | ux-4m-n (темная дверь) ux-4m-nw (белая дверь)* |

UNIX IP41 НАВЕСНЫЕ СЛАБОТОЧНЫЕ ЩИТЫ



ЩИТЫ УВЕЛИЧЕННОЙ ШИРИНЫ

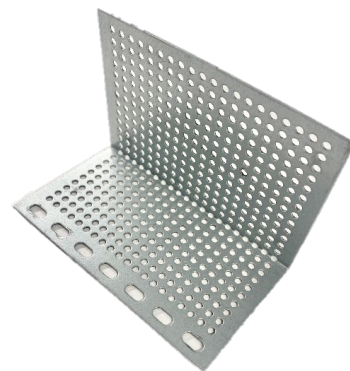


| Наименование | ЩСН «Unix» 2 габарит увеличенный IP41 EKF PROXIMA | ЩСН «Unix» 3 габарит увеличенный IP41 EKF PROXIMA | ЩСН «Unix» 4 габарит увеличенный IP41 EKF PROXIMA |
|------------------|---|---|---|
| Габариты (ВхШхГ) | 361x287x112мм | 526x396x112 мм | 651x396x112 мм |
| Артикулы | ux-2m-n-xl (темная дверь) ux-2m-nw-xl (белая дверь) | ux-3m-n-xl (темная дверь) ux-3m-nw-xl (белая дверь)* | ux-4m-n-xl (темная дверь) ux-4m-nw-xl (белая дверь)* |

UNIX IP41 АКСЕССУАРЫ ДЛЯ СЛАБОТОЧНЫХ ЩИТОВ



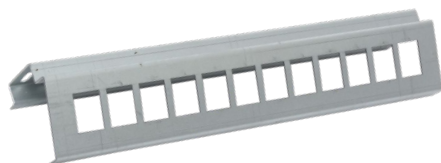
**Держатель
для Wi-Fi роутера**



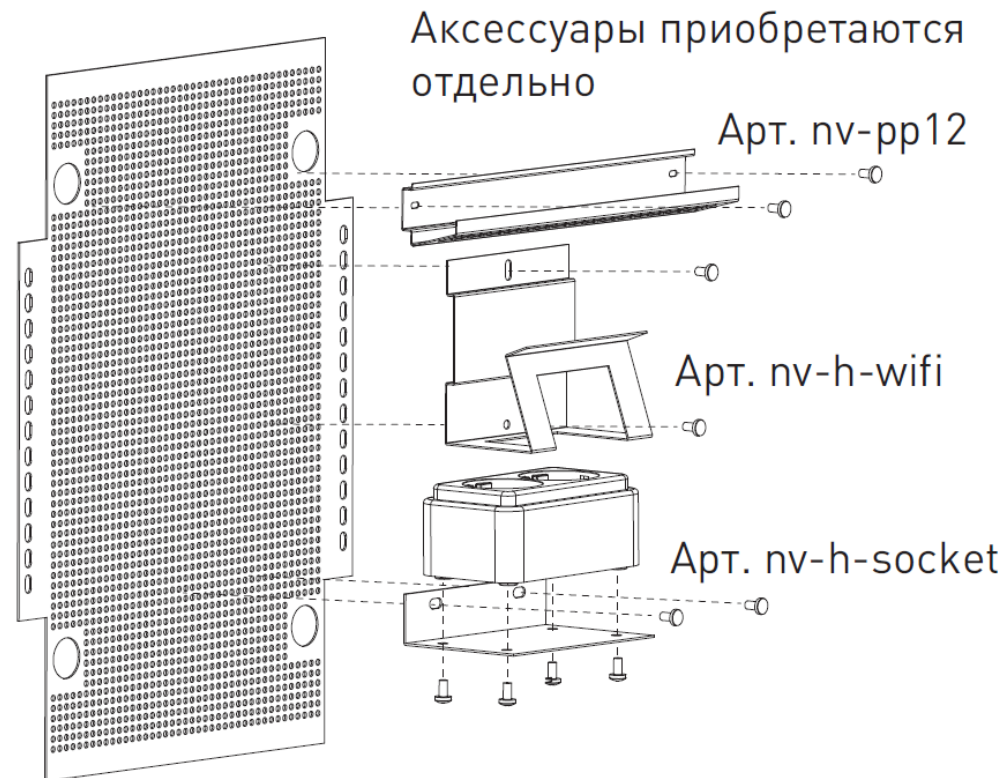
**Держатель для розетки
(совместим с сериями
Рим и Минск)**



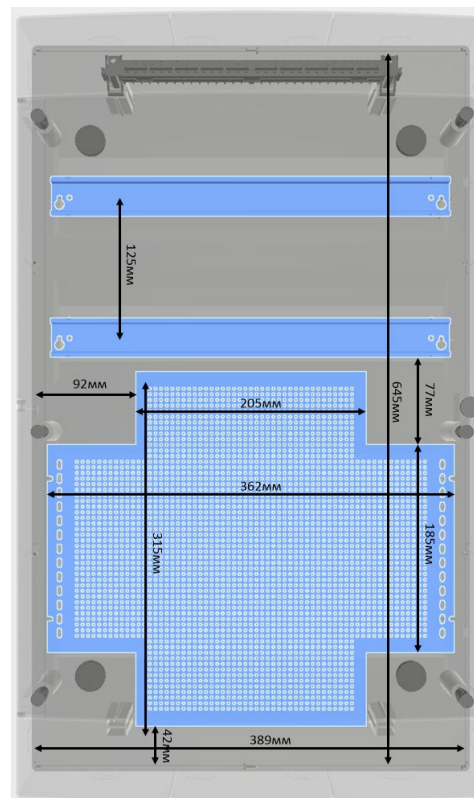
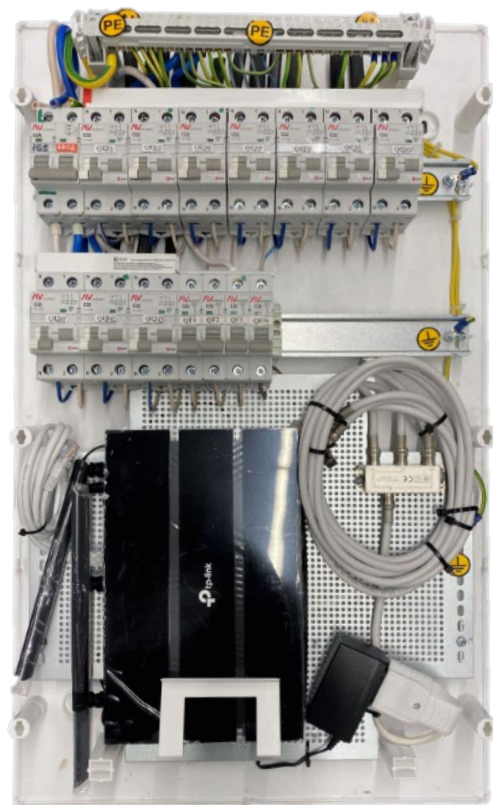
**Заглушка пластрона
на 12 модулей**



**Патч-панель
на 12 модулей RJ45**



UNIX IP41 КОМБИНИРОВАННЫЕ ЩИТЫ



- Установка модульного оборудования на DIN-рейки
- Установка слаботочного оборудования на монтажную плату
- Единый корпус, при этом много места для оборудования
- Отсутствие аналогов
- Срок поставки – 1,5 месяца

UNIX IP41 НАВЕСНЫЕ КОМБИНИРОВАННЫЕ ЩИТЫ



ЩИТЫ УВЕЛИЧЕННОЙ ШИРИНЫ



| Наименование | Щит комбинированный «Unix» (1x12 модулей + 1 монтажная плата) 3 габарит IP41 EKF PROXIMA | | | Щит комбинированный «Unix» (2x12 модулей + 1 монтажная плата) 4 габарит IP41 EKF PROXIMA | | | Щит комбинированный «Unix» (2x18 модулей + 1 монтажная плата) 4 габарит увеличенный IP41 EKF PROXIMA | | |
|------------------|---|--|--|---|--|--|---|--|--|
| Кол-во модулей | 12 | | | 24 | | | 36 | | |
| Габариты (ВхШхГ) | 485x287x112 мм | | | 653x287x112 мм | | | 651x396x112 мм | | |
| Артикулы | ux-1x12+1m-n (темная дверь) ux-1x12+1m-nw (белая дверь) | | | ux-2x12+1m-n (темная дверь) ux-2x12+1m-nw (белая дверь) | | | ux-2x18+1m-n (темная дверь) ux-2x18+1m-nw (белая дверь) | | |

UNIX IP41 РЕГУЛЯРНЫЕ СКЛАДСКИЕ ПОЗИЦИИ



| Наименование | Артикул EKF |
|--|-------------|
| Щит распределительный навесной "Unix" белая дверь 2x18 модулей 361x396x112 IP41 | ux-2x18-nw |
| Щит распределительный навесной "Unix" белая дверь 3x12 модулей 485x287x112 IP41 | ux-3x12-nw |
| Щит распределительный навесной "Unix" белая дверь 4x12 модулей 653x287x112 IP41 | ux-4x12-nw |
| Щит распределительный навесной "Unix" белая дверь 3x18 модулей 526x396x112 IP41 | ux-3x18-nw |
| Щит распределительный навесной "Unix" белая дверь 4x18 модулей 651x396x112 IP41 | ux-4x18-nw |
| Щит слаботочный навесной "Unix" белая дверь 3 габарит 485x287x112 IP41 | ux-3m-nw |
| Щит слаботочный навесной "Unix" белая дверь 3 габарит увеличенный 526x396x112 IP41 | ux-3m-nw-xl |
| Щит слаботочный навесной "Unix" белая дверь 4 габарит 653x287x112 IP41 | ux-4m-nw |
| Щит слаботочный навесной "Unix" белая дверь 4 габарит увеличенный 651x396x112 IP41 | ux-4m-nw-xl |



ekfgroup.com